



ZBERNÉ VRECI A / KONTAJNERY
FARBA

VKLADÁME

VÝKUP PAPIERA SPOLU S POUŽITÝM JEDLÝM OLEJOM A ODBER
ELEKTROODPADU REALIZUJEME V OBCIACH SPRÁVIDLA 2X ZA ROK

NEVKLADÁME



PLAST, KOV - žltá



PLASTOVÉ ODPADY

prázdne fľaše od nápojov, minerálok, vína,
kelímky od jogurtov, nádoby od šampónov
a ďalšej kozmetiky, čisté číre fólie a farebné
plastové tašky, sáčky, streč fólie...



KOVOVÉ OBALY

konzervy od rôznych potravín,
plechovky od nápojov
(coca-cola, pivo), alobal,
hliníkové viečka od jogurtov...



VIACVRSTVOVÉ OBALY OD NÁPOJOV VKM tetrapak

mlieko, smotana, džúsy,
ovocné šťavy...



- Celofán
- Znečistené fólie
- Obaly od nebezpečných látok
- Obaly od chemikálií
- Hrubo znečistené plasty
(zeminou, farbami)
- Podlahové krytiny
- Guma
- Molitan

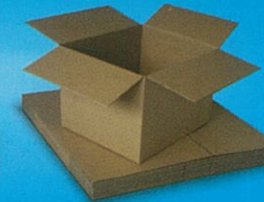
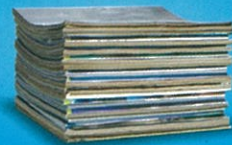
**PRED VHODENÍM OBALOV DO VRECA ALEBO KONTAJNERA ŽLTEJ
FARBY OPLÁCHNITE VODOU, NEHAJTE OBSCHNÚŤ A STLAČTE NOHOU !!!**

PAPIER - modrá



PAPIEROVÉ ODPADY

noviny, časopisy,
kancelársky papier,
reklamné letáky,
knihy, zošity, krabice,
lepenka kartón...



**Z ČASOPISOV A KANCELÁRSKYCH PAPIEROV JE NUTNÉ
ODDEĽOVAŤ KOVOVÉ SPONY. TAKTO VYTRIEDENÝ PAPIER VHADZUJTE DO VRECA ALEBO
KONTAJNERA MODREJ FARBY !!!**

- Mastný papier
- Celofán
- Fóliu
- Obaly od kávy
- Obaly na vajička
- Obaly z viacvrstvových
materiálov - TETRAPARK
- Použité plienky - "PAMPERSKY"
- Použité papierové utierky a pod.

SKLO - zelená



SKLENENÉ FĽAŠE A TABUĽOVÉ SKLO

fľaše od nápojov, zaváranín, kozmetiky,
sklenené nádoby, rozbité tabuľové sklo...



**FĽAŠE A POHÁRE OČISTÍME
OD ZVÝŠKOV POTRAVÍN.
TAKTO VYTRIEDENÉ
SKLO VHADZUJEME
DO KONTAJNEROV
ZELENEJ FARBY. FĽAŠE,
HLAVNE PRI VRECOVOM
ZBERE, NEROZBÍJAME,
PONECHÁME ICH CELE.**

- Žiarovky
- Žiarivky
- Keramika
- Zrkadlá
- Tabuľové sklo s drôteným výpletom
- Naplnené zaváraninové fľaše