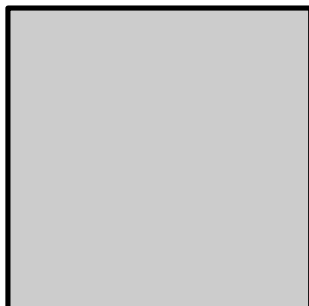
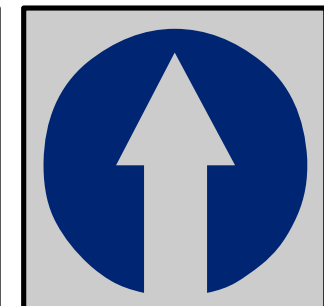
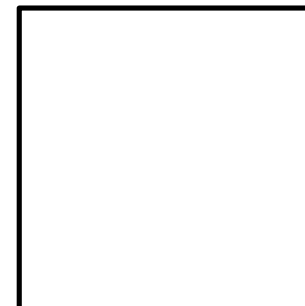
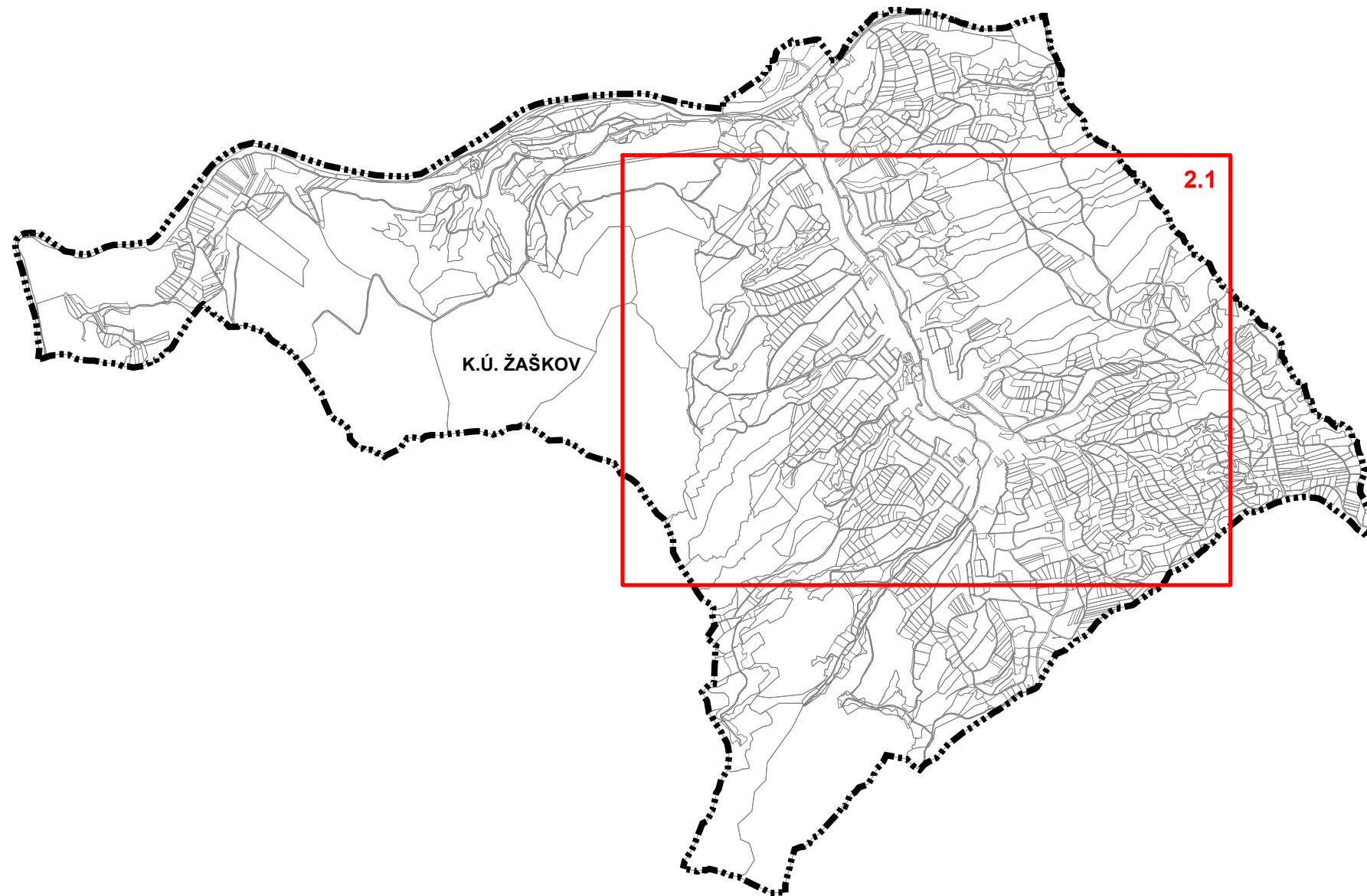


ÚZEMNÝ PLÁN OBCE ŽAŠKOV - ZMENY A DOPLNKY č.2



NÁVRH



Obstarávateľ: Obec Žaškov
Hl.riešiteľ:
Autor výkresu:
Dátum: marec 2026

Spracovateľ: ARTIX, s.r.o.
Ing. arch. Eleonóra Hejzlarová
Ing. arch. Roman Jančo

ZÁVÄZNÁ ČASŤ RIEŠENIA A VEREJNOPROSPEŠNÉ STAVBY - SCHÉMA

1: 10 000

Legenda

stav návrh

		zastavané územie
		hranice regulovaných plôch
		index funkčnej špecifikácie

		pásмо hygienickej ochrany vodného zdroja II. stupňa
--	--	-----------------------------------------------------

		označenie verejnoprospešných stavieb
--	--	--------------------------------------

		výstavba podmienená geologickým posudkom
--	--	------------------------------------------

stav	návrh	
		javy na zrušenie

		pásмо hygienickej ochrany vodného zdroja I. stupňa
--	--	----------------------------------------------------

Zoznam lokalít riešených v rámci zmien a doplnkov č.2:

2.01 označenie lokality riešenej v rámci ZaD č.2

- 2.01 - doplnenie lokality BI 14
- 2.02 - nová lokalita BI 17
- 2.03 - doplnenie lokality BI 15
- 2.04 - doplnenie lokality BI 08
- 2.05 - zmena funkcie z BI 02 a časti DP 03 na BH 02
- 2.06 - doplnenie lokality BI 02
- 2.07 - doplnenie lokality BI 16
- 2.08 - doplnenie lokality BI 06
- 2.09a - doplnenie lokality BI 10
- 2.09b - doplnenie lokality BI 10
- 2.09c - doplnenie lokality BI 10
- 2.10 - doplnenie lokality RU 04
- 2.11 - nová lokalita RU 07

REGULATÍVY ÚZEMNÉHO ROZVOJA:

OV 03 OZNAČENIE FUNKČNEJ PLOCHY
 číslo plochy
 funkcia

BI - obytné územie plochy individuálnej bytovej výstavby
 BH - obytné územie plochy hromadnej bytovej výstavby

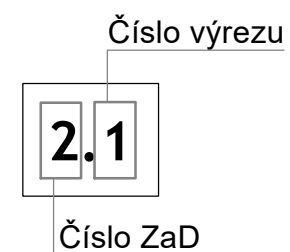
RU - rekreačné územie
 SP - plochy športu

ZOZNAM VEREJNOPROSPEŠNÝCH STAVIEB

14 označenie verejnoprospešnej stavby

03 - plochy technickej vybavenosti

05 - športové plochy



Verejnoprospešnými stavbami ďalej sú: plochy všetkých líniových vedení a objektov technickej infraštruktúry (elektrické vedenia, plynovody, vodovody, kanalizácie, telekomunikačné vedenia, diaľkové káble a pod) vrátane ich ochranných pásiem,

verejné automobilové,

komunikácie,

Legenda

stav	návrh	
		hranica katastra
		hranica zastavaného územia k 1.1.1990
		zastavané územie
		hranice regulovaných plôch
		index funkčnej špecifikácie
		rýchlostná cesta R3
		tunel na rýchlostnej ceste R3
		cesta III. triedy
		ochranné lesy
		zosuvné územie
		ochranné pásma všetkých druhov technickej a dopravnej infraštruktúry
		pásмо hygienickej ochrany vodného zdroja II. stupňa
		rieka Orava
		plochy lesov
		ostatné vodné toky
		cyklotrasy a multifunkčné vychádzkové trasy
		turistické chodníky
		označenie verejnoprospešných stavieb
		plochy s potrebou vypracovania urbanistickej štúdie
		výstavba podmienená geologickým posudkom
		botanicky hodnotné územia

PRVKY OCHRANY PRÍRODY A ÚSES

		CHVÚ Malá Fatra a ochranné pásmo NP Malá Fatra
		Národná prírodná rezervácia Šíp
		Ramsarská lokalita Rieka Orava a jej prítoky
		SKUEV0663 Šíp
		CHA Rieka Orava, SKUEV0243 Rieka Orava
		CHVÚ Chočské vrchy
		genofondové lokality

VÝHLADOVÉ KORIDORY

	rýchlostná cesta R3 - výhľad
	tunel na rýchlostnej ceste R3 - výhľad

Legenda ZaD č.1

stav	návrh	
		javy na zrušenie
		cyklotrasa a chodník (medzi obcami Žaškov a Párnica)

REGULATÍVY ÚZEMNÉHO ROZVOJA:

OV 03	označenie funkčnej plochy
	číslo plochy
	funkcia

- BI - obytné územie plochy individuálnej bytovej výstavby
- BH - obytné územie plochy hromadnej bytovej výstavby
- DP - dopravné plochy
- K - kompostovisko
- L - plochy lesov
- OV - plochy občianskej vybavenosti
- P - protipovodňové opatrenia
- PK - poľnohospodárska krajina
- PV - plochy poľnohospodárskej výroby
- RU - rekreačné územie
- SP - plochy športu
- TI - plochy technickej infraštruktúry
- V - plochy výroby a skladov
- VP - verejné priestranstvo
- VS - plochy výroby a služieb
- VT - vodné toky a plochy vrátane sprievodnej zelene
- ZC - plocha zelene cintorína /pohrebiska/
- ZD - zberný dvor
- ZS - zeleň sprievodná a izolačná
- ZU - zmiešané územie
- ZV - plochy verejnej zelene

ZOZNAM VEREJNOPROSPEŠNÝCH STAVIEB

14 označenie verejnoprospešnej stavby

- 01 - most
 - 02 - plochy verejnej zelene s príslušným technickým vybavením
 - 03 - plochy technickej vybavenosti
 - 04 - brod cez rieku Orava vrátane príjazdových komunikácií
 - 05 - športové plochy
 - 06 - cintorín a dom smútku vrátane parkoviska
 - 07 - kostol s areálom
 - 08 - fara s areálom
 - 09 - obecný úrad a dom kultúry
 - 10 - základná škola s areálom
 - 11 - materská škola s areálom + hasičská zbrojnica
 - 12 - parkovisko
 - 13 - zberný dvor a kompostovisko
 - 14 - polder
 - 15 - multifunkčné rekreačné trasy
 - 16 - technická vybavenosť multifunkčných trás (rozhladňa, altánok...)
 - 17 - verejné priestranstvo
- Verejnoprospešnými stavbami ďalej sú: plochy všetkých líniových vedení a objektov technickej infraštruktúry (elektrické vedenia, plynovody, vodovody, kanalizácie, telekomunikačné vedenia, diaľkové káble a pod) vrátane ich ochranných pásiem, zariadenia technickej infraštruktúry (čerpacie stanice vody a kanalizácie, regulačné stanice, vysielacie a podobne) vrátane ich ochranných pásiem, verejné automobilové, cyklistické a pešie komunikácie, vrátane mostných objektov, plochy zastávok hromadnej dopravy, vrátane zastávkových pruhov, plochy verejných parkovísk, plochy a stavby protipovodňovej ochrany

Legenda

stav	návrh	
		hranica katastra
		hranica zastavaného územia k 1.1.1990
		zastavané územie
		hranice regulovaných plôch
		index funkčnej špecifikácie
		rýchlostná cesta R3
		tunel na rýchlostnej ceste R3
		cesta III. triedy
		ochranné lesy
		zosuvné územie
		ochranné pásma všetkých druhov technickej a dopravnej infraštruktúry
		pásмо hygienickej ochrany vodného zdroja II. stupňa
		rieka Orava
		plochy lesov
		ostatné vodné toky
		cyklotrasy a multifunkčné vychádzkové trasy
		turistické chodníky
		označenie verejnoprospešných stavieb
		plochy s potrebou vypracovania urbanistickej štúdie
		výstavba podmienená geologickým posudkom
		botanicky hodnotné územia

PRVKY OCHRANY PRÍRODY A ÚSES

		CHVÚ Malá Fatra a ochranné pásmo NP Malá Fatra
		Národná prírodná rezervácia Šíp
		Ramsarská lokalita Rieka Orava a jej prítoky
		SKUEV0663 Šíp
		CHA Rieka Orava, SKUEV0243 Rieka Orava
		CHVÚ Chočské vrchy
		genofondové lokality

VÝHLADOVÉ KORIDORY

	rýchlostná cesta R3 - výhľad
	tunel na rýchlostnej ceste R3 - výhľad

Legenda ZaD č.1

stav	návrh	
		javy na zrušenie
		cyklotrasa a chodník (medzi obcami Žaškov a Párnica)
		pásмо hygienickej ochrany vodného zdroja I. stupňa

Zoznam lokalít riešených v rámci zmien a doplnkov č.2:

2.01 označenie lokality riešenej v rámci ZaD č.2

- 2.01 - doplnenie lokality BI 14
- 2.02 - nová lokalita BI 17
- 2.03 - doplnenie lokality BI 15
- 2.04 - doplnenie lokality BI 08
- 2.05 - zmena funkcie z BI 02 a časti DP 03 na BH 02
- 2.06 - doplnenie lokality BI 02
- 2.07 - doplnenie lokality BI 16
- 2.08 - doplnenie lokality BI 06
- 2.09a - doplnenie lokality BI 10
- 2.09b - doplnenie lokality BI 10
- 2.09c - doplnenie lokality BI 10
- 2.10 - doplnenie lokality RU 04
- 2.11 - nová lokalita RU 07

REGULATÍVY ÚZEMNÉHO ROZVOJA:

OV 03 OZNAČENIE FUNKČNEJ PLOCHY
 číslo plochy
 funkcia

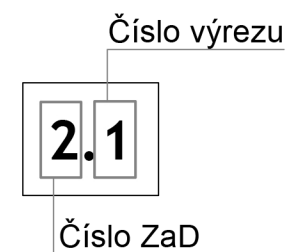
- BI - obytné územie plochy individuálnej bytovej výstavby
- BH - obytné územie plochy hromadnej bytovej výstavby
- DP - dopravné plochy
- K - kompostovisko
- L - plochy lesov
- OV - plochy občianskej vybavenosti
- P - protipovodňové opatrenia
- PK - poľnohospodárska krajina
- PV - plochy poľnohospodárskej výroby
- RU - rekreačné územie
- SP - plochy športu
- TI - plochy technickej infraštruktúry
- V - plochy výroby a skladov
- VP - verejné priestranstvo
- VS - plochy výroby a služieb
- VT - vodné toky a plochy vrátane sprievodnej zelene
- ZC - plocha zelene cintorína /pohrebiska/
- ZD - zberný dvor
- ZS - zeleň sprievodná a izolačná
- ZU - zmiešané územie
- ZV - plochy verejnej zelene

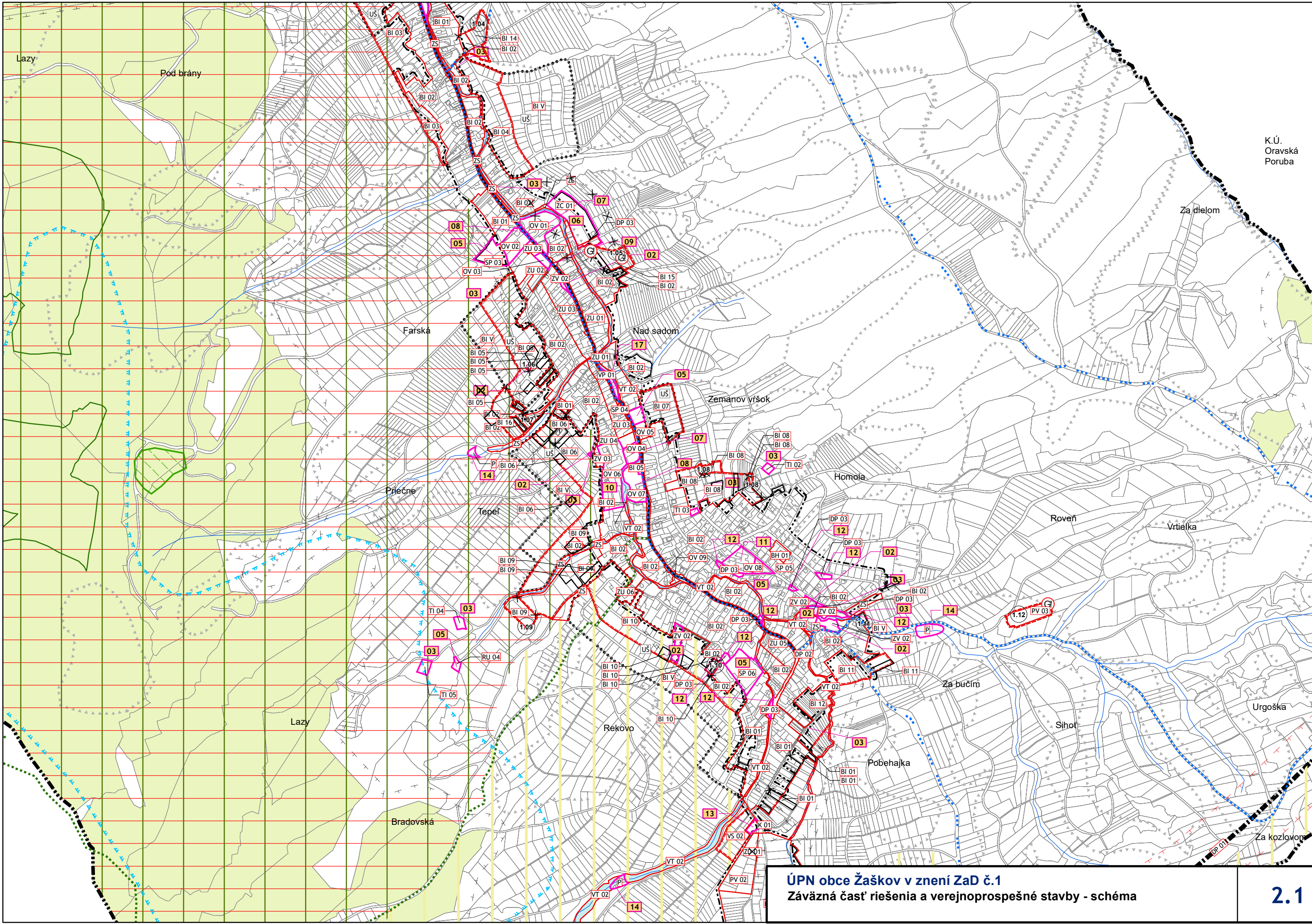
ZOZNAM VEREJNOPROSPEŠNÝCH STAVIEB

14 označenie verejnoprospešnej stavby

- 01 - most
- 02 - plochy verejnej zelene s príslušným technickým vybavením
- 03 - plochy technickej vybavenosti
- 04 - brod cez rieku Orava vrátane príjazdových komunikácií
- 05 - športové plochy
- 06 - cintorín a dom smútku vrátane parkoviska
- 07 - kostol s areálom
- 08 - fara s areálom
- 09 - obecný úrad a dom kultúry
- 10 - základná škola s areálom
- 11 - materská škola s areálom + hasičská zbrojnica
- 12 - parkovisko
- 13 - zberný dvor a kompostovisko
- 14 - polder
- 15 - multifunkčné rekreačné trasy
- 16 - technická vybavenosť multifunkčných trás (rozhladňa, altánok...)
- 17 - verejné priestranstvo

Verejnoprospešnými stavbami ďalej sú: plochy všetkých líniových vedení a objektov technickej infraštruktúry (elektrické vedenia, plynovody, vodovody, kanalizácie, telekomunikačné vedenia, diaľkové káble a pod) vrátane ich ochranných pásiem, zariadenia technickej infraštruktúry (čerpacie stanice vody a kanalizácie, regulačné stanice, vysielacie a podobne) vrátane ich ochranných pásiem, verejné automobilové, cyklistické a pešie komunikácie, vrátane mostných objektov, plochy zastávok hromadnej dopravy, vrátane zastávkových pruhov, plochy verejných parkovísk, plochy a stavby protipovodňovej ochrany





Lažy

Pod brány

K.Ú.
Oravská
Poruba

Za dielom

Farská

Nad sadom

Zemanov vršok

Priečne

Homola

Roveň

Vrtialka

Tepel

Lažy

Za bučím

Urgoška

Bradovská

Rekovo

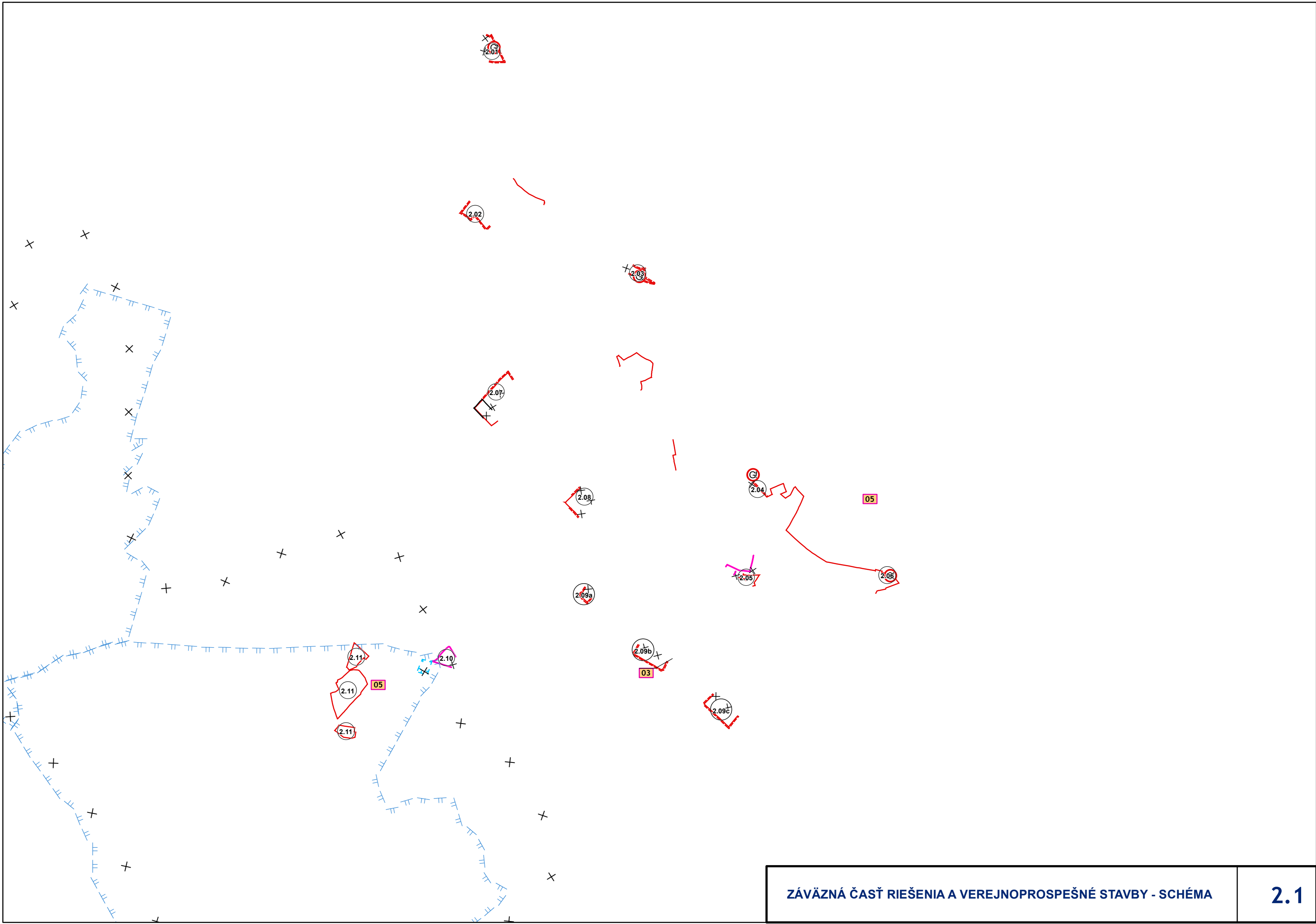
Sihot

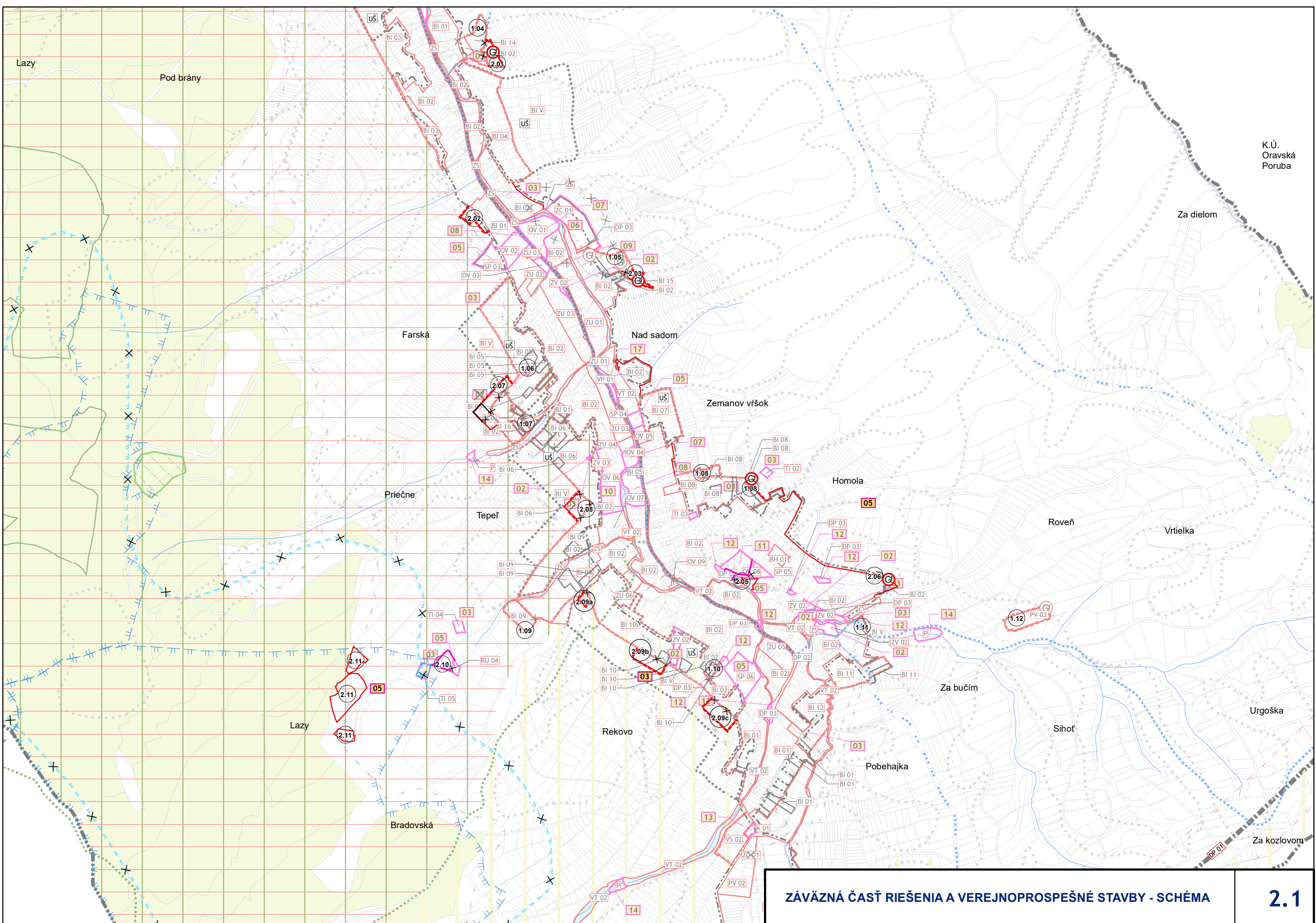
Pobehajka

Za kozlovom

ÚPN obce Žaškov v znení ZaD č.1
Závazná časť riešenia a verejnoprospešné stavby - schéma

2.1





Lazy

Pod brány

K.Ú.
Oravská
Poruba

Za dielom

Farská

Nad sedom

Zemanov vršok

Priečne

Tepel

Homola

Roveň

Vrtielka

Lazy

Rekovo

Za bučím

Urgoška

Bradovská

Pobehajka

Sihot

Za kozlovom